

## Dokumentation für Endanwender - Installation und Konfiguration des Scalix-Outlook Connectors unter Windows XP

### 1. Installation des Scalix-Outlook-Connectors

Laden Sie sich von der Adresse

[http://de.scalix.com/community/downloads/communityedition\\_request.php](http://de.scalix.com/community/downloads/communityedition_request.php)

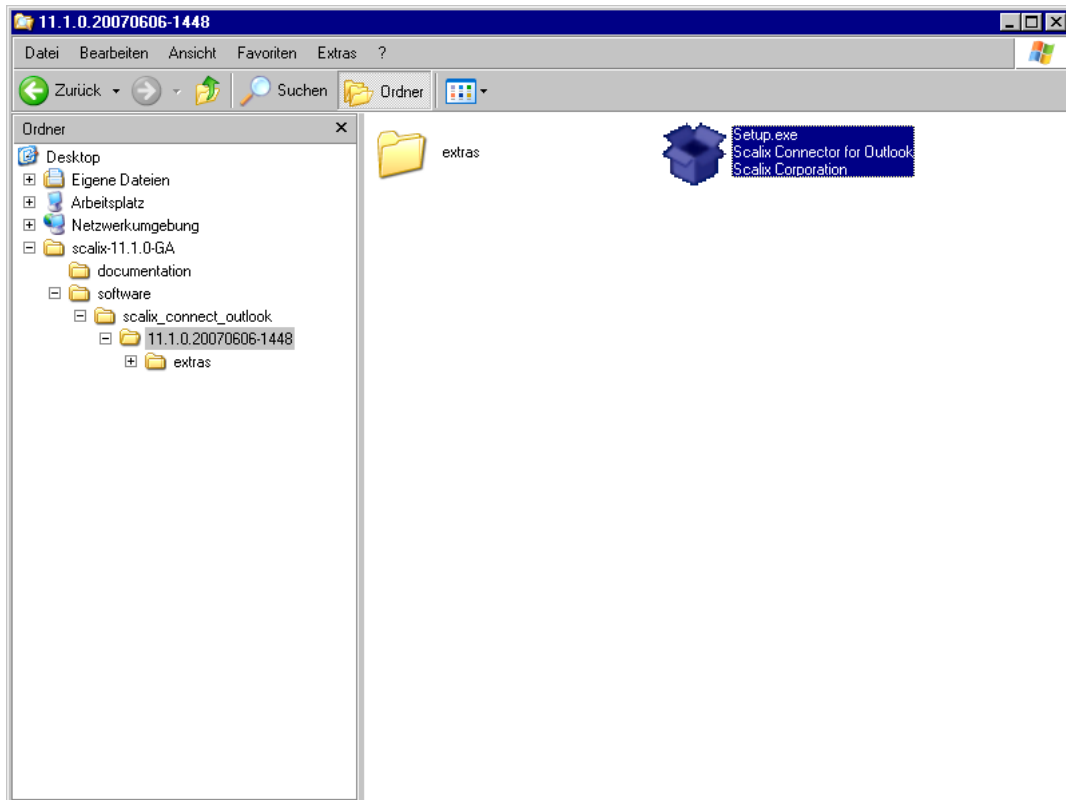
die aktuelle Version des "Scalix Connectors für Outlook" herunter.

Dort müssen Sie eine E-Mail-Adresse angeben um zum Downloadbereich zu gelangen.

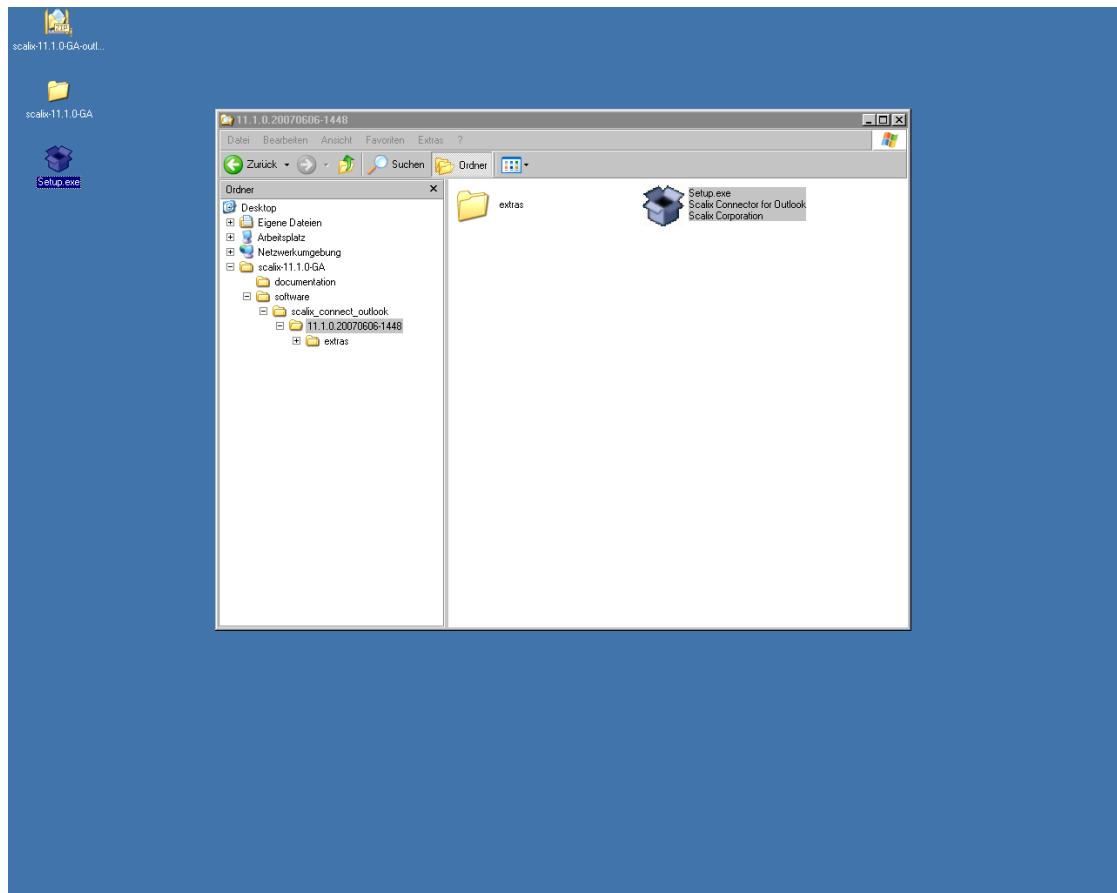
Entpacken Sie die heruntergeladene Zip-Datei auf ihrem Desktop:



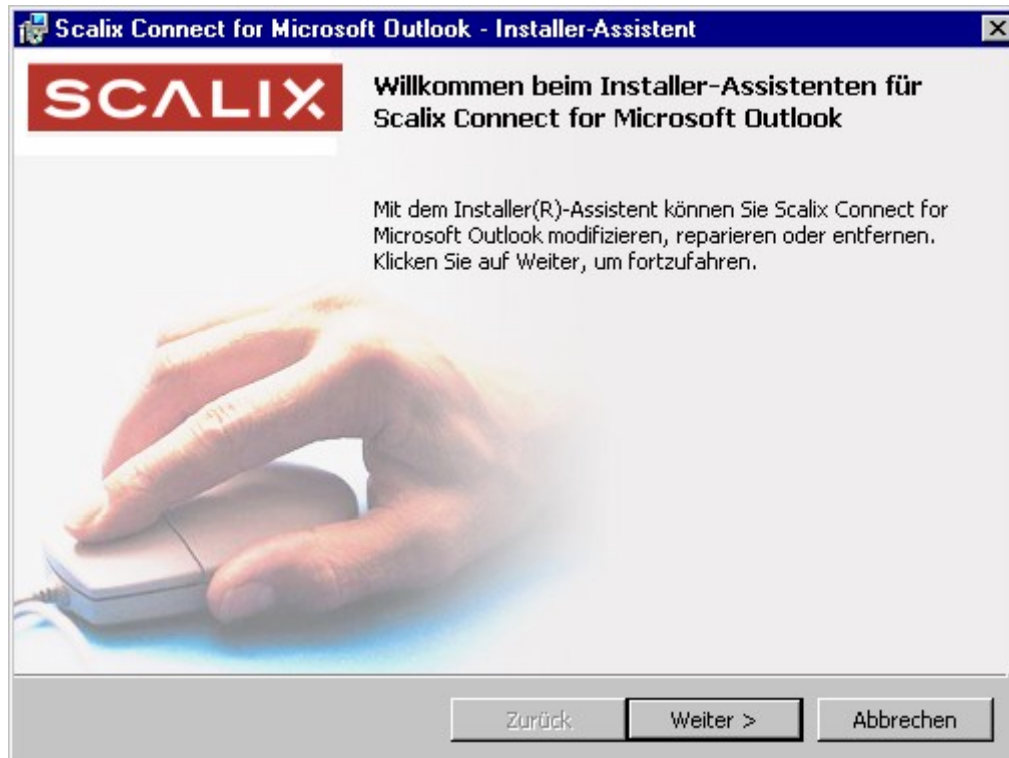
Wechseln Sie mit dem Explorer in den Unterordner, der die aktuelle Versionsnummer des Connectors als Namen trägt. Er befindet sich in dem Unterverzeichnis "scalix\_connect\_outlook":



Kopieren Sie die Setup-Datei auf den Desktop:

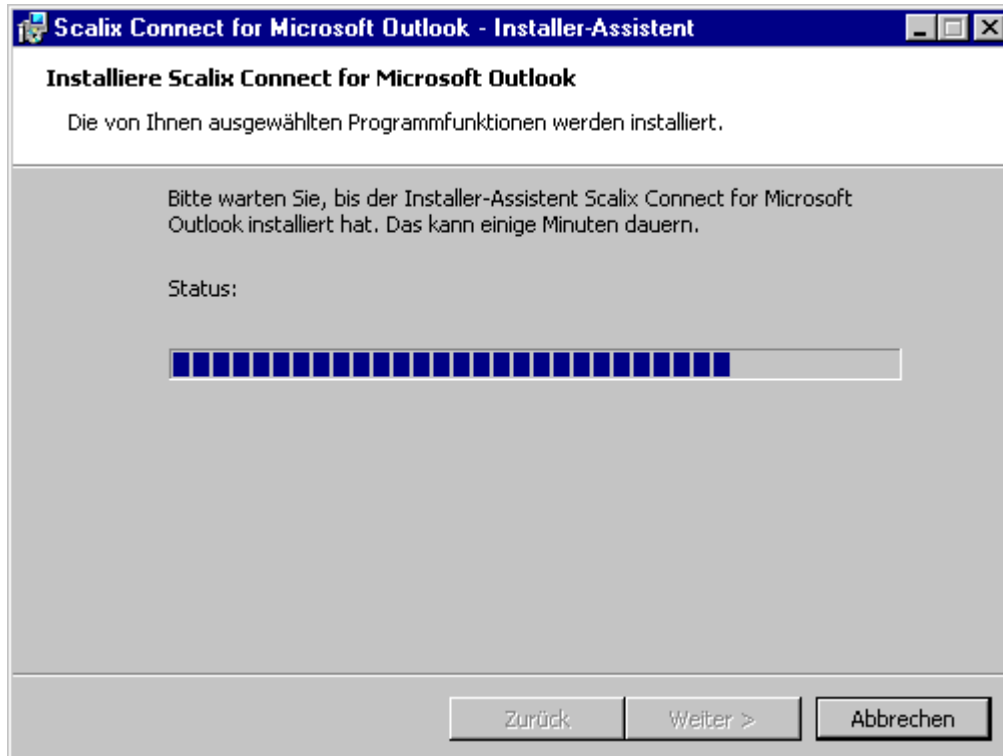


Nach einem Doppelklick auf die Setup-Datei sehen folgendes Fenster:



Klicken Sie auf "Weiter" ...

Der Installationsvorgang beginnt ...



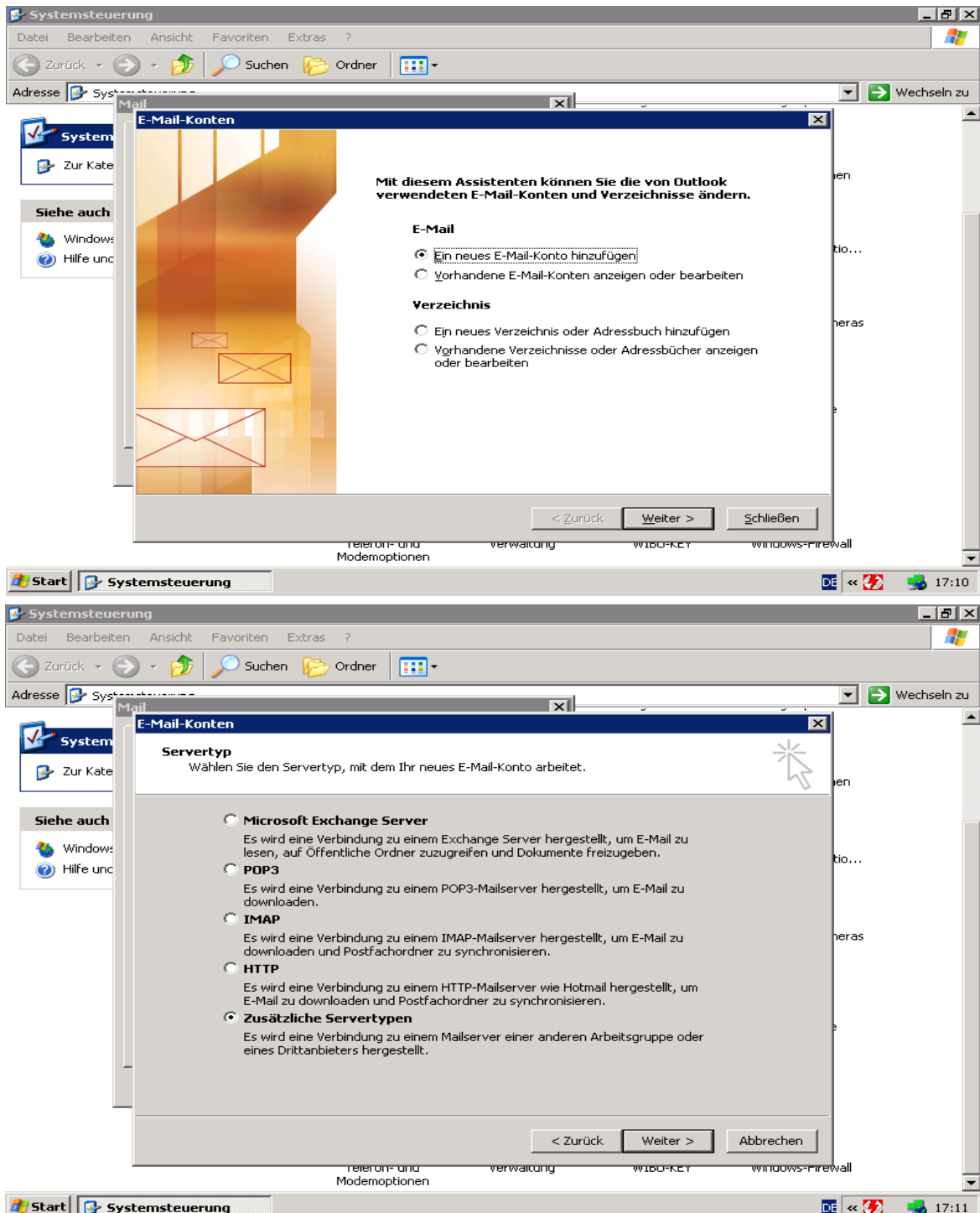
Klicken Sie auf "Fertigstellen", um den Installationsvorgang zu beenden:

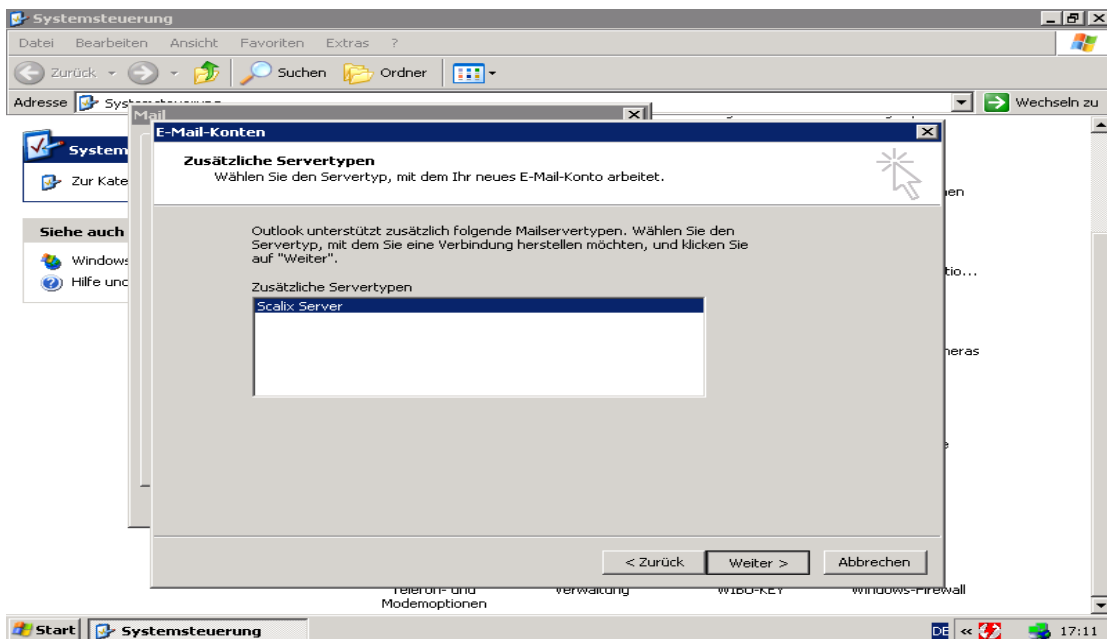


## 2 Konfiguration der Software

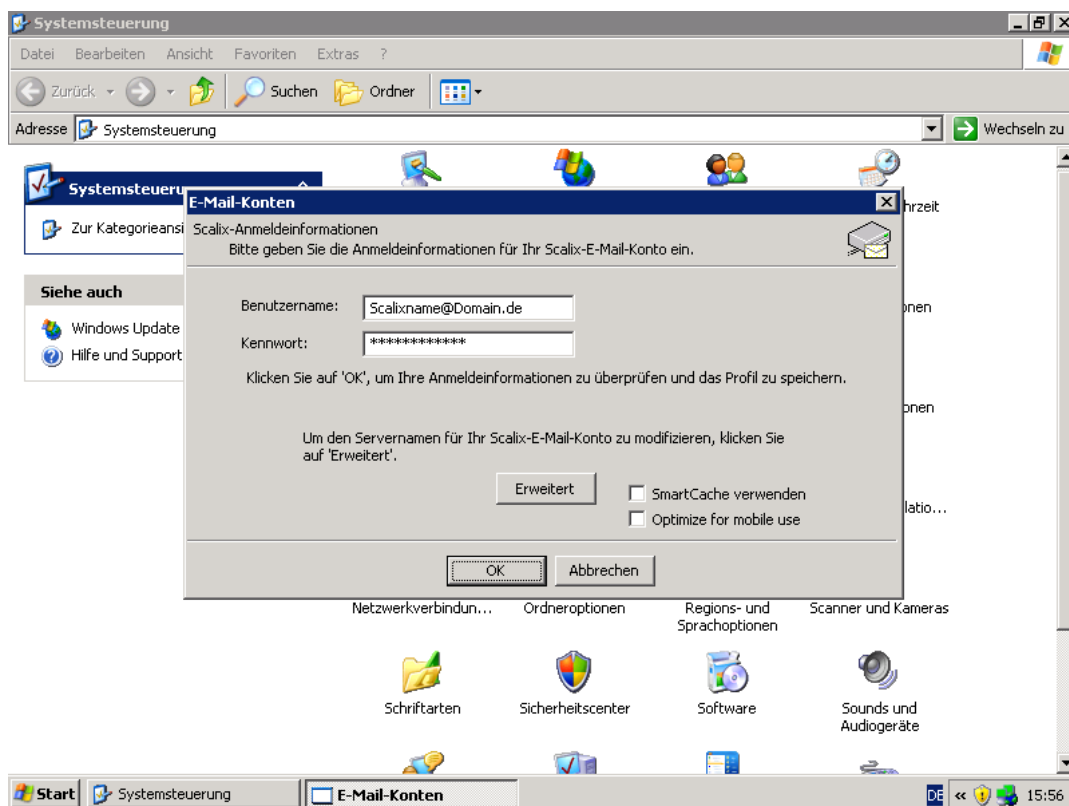
Nach erfolgter Installation kann mit der Konfiguration von Outlook (hier Outlook 2003) begonnen werden. Beim ersten Start fragt Outlook, ob ein E-Mail-Konto eingerichtet werden soll.

Ist dies nicht der erste Start, kann man über 'Extras >> Optionen >> E-Mail-Konten ...' ein neues Konto hinzufügen. Werden Sie nach dem Servertyp gefragt, wählen Sie "Zusätzliche Servertypen" aus und klicken Sie auf "Weiter":





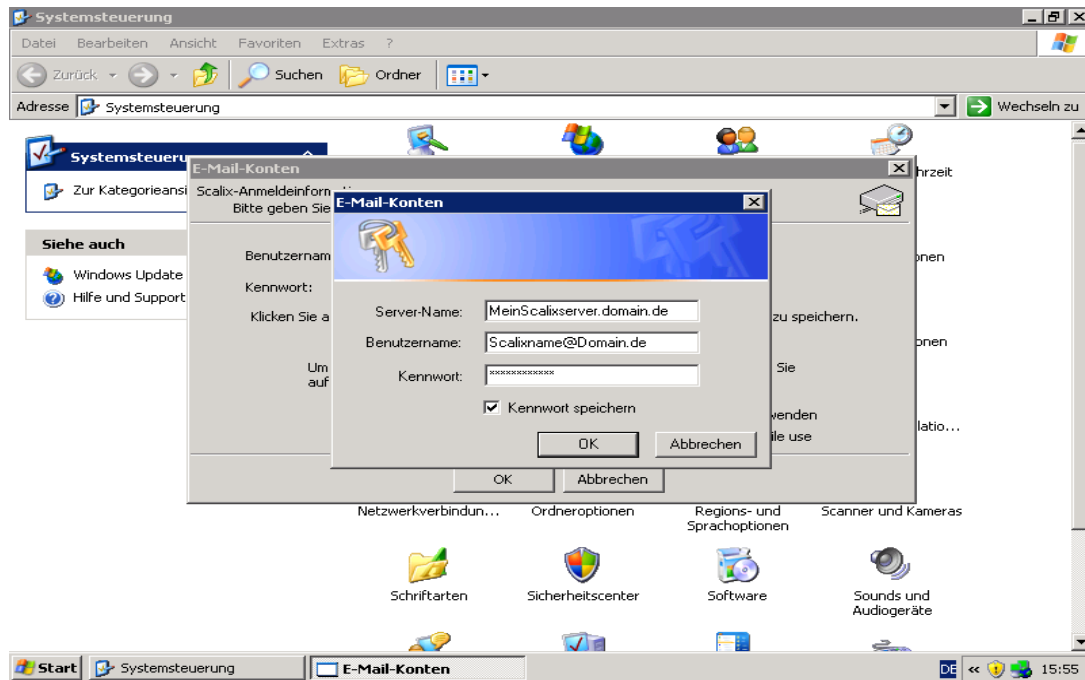
Sie sehen nun den Servertyp "Scalix Server" zur Auswahl stehen:



Geben Sie hier Ihren Login-Namen für den Scalix-Server und Ihr Passwort ein. Unter dem Menüpunkt "Erweitert" muss der Name des Scalix-Servers angegeben werden. Wenn Sie sich nicht sicher, welche Daten hier eingetragen werden müssen, wenden Sie sich an Ihren Systemadministrator oder IT-Dienstleister.



Klicken Sie in den folgenden Dialogboxen jeweils auf "OK":



Jetzt sollte der Kontakt zwischen Outlook und dem Scalix-Server hergestellt sein.